



Fauteuil Dysform



Laurence Couraud - Anne Grégoire



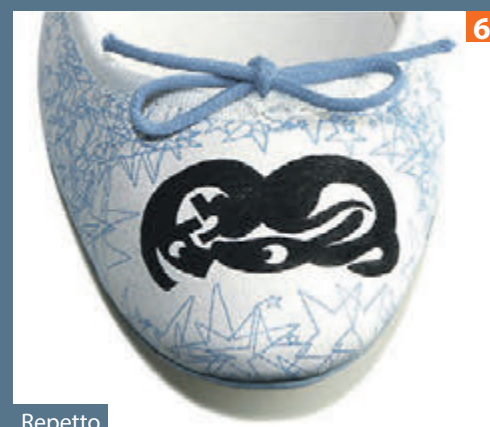
Œuvre de Serge Crampon



Les pieds dans les étoiles



Tô&Guy



Repetto



Art - Mode - Design - Textile  
 Habillement - Chaussure - Maroquinerie - Accessoires  
 Décoration - Mobilier - Architecture d'intérieur - Agencement  
 Puériculture - Scénographie - Communication

Mobilier (1), maroquinerie (2), œuvre d'art (3), article de puériculture (4), vêtement (5), chaussure (6), l'impression numérique textile s'est désormais développée dans de nombreux secteurs de notre quotidien.

## eMode : un accompagnement sur-mesure pour des projets innovants et créatifs

eMode accompagne les porteurs de projets, créateurs et entreprises en recherche de solutions et de partenaires dans les domaines de la mode, mais aussi de l'art, du design, de la décoration intérieure, de la scénographie...

Espace d'expérimentation et de formation, elle propose ses services pour faciliter le développement d'un nouveau produit ou lancer un projet innovant.

La plateforme eMode réunit dans un même lieu des compétences, des talents et des technologies autour des motifs et des matières et mutualise des ressources dans un esprit FabLab : impression numérique textile, gravure laser, sérigraphie, conception 2D et 3D, ultrason... les technologies sont au service de la créativité.

Née d'une volonté locale d'établissements publics de formation, de laboratoires de recherche et de partenaires industriels, eMode est un lieu unique à découvrir.



• Labellisée PlateForme Technologique (PFT) : eMode accompagne les établissements de formation par l'organisation de workshops pour les enseignants et les étudiants et coordonne des projets écoles/entreprises.

- Membre du Campus des métiers et Qualifications des Industries Créatives de la Mode et du Luxe en Pays de la Loire
- Référencée organisme de formation
- Membre du réseau de développement de l'innovation Pays de la Loire
- Association créée à l'initiative du Groupement Professionnel Mode Grand Ouest, de l'Université d'Angers et du Lycée de la Mode, soutenue dans ses actions par l'État et la Région Pays de la Loire.

Carole Coutand, directrice et Quentin Pérès, responsable technique, vous accueillent à la plateforme eMode, installée dans les locaux du Lycée de la Mode à Cholet.

### À qui s'adresse la plateforme eMode ?

La plateforme eMode, créée il y a 14 ans, s'adresse à un grand nombre d'acteurs : créateurs et designers, artistes, indépendants, entreprises industrielles ou artisanales, étudiants d'écoles et de centres de formation professionnelle, bureaux de tendances, fabricants de matières, ennoblisseurs et décorateurs de matières, fournisseurs de solutions et d'équipements techniques, collectivités et fondations, etc.

Les secteurs concernés sont variés : mode, habillement, maroquinerie, ameublement, haute couture, décoration, scénographie, communication, design, art, architecture, agencement intérieur, etc.

### Quelles modalités d'accompagnement ?

« Nous maîtrisons un éventail conséquent de matières et technologies, ce qui nous permet de proposer un large périmètre d'investigation technique, indique Carole Coutand, directrice de la plateforme eMode. **De la conception du motif à la réalisation du prototype, nous travaillons chaque étape de la chaîne dans l'objectif de développer un produit techniquement fiable, prêt à être exposé, commercialisé, fabriqué en petite ou grande série. Nous développons un concept d'accompagnement modulable, qui favorise l'autonomie. Ainsi, nous calibrons la forme de notre**

*intervention et l'étendue de nos prestations en fonction des besoins de chaque projet. Nous travaillons dans un esprit de collaboration, pour que les clients conservent la maîtrise de toutes les étapes de leur projet. Toutes les innovations sont les bienvenues ! »*

eMode accompagne ainsi les entreprises et les porteurs de projets pour :

- valider la faisabilité technique de leur produit/projet
- lancer l'échantillonnage et le prototypage du produit
- optimiser le produit selon le prisme conception/matières/colorimétrie/process
- tester une collection en réalisant une petite série de lancement
- découvrir et expérimenter les technologies innovantes (impression numérique textile, CAO3D, assemblage sans couture...)
- compléter et actualiser les connaissances et compétences.

Dans le cadre de ses missions de PFT, cet accompagnement peut être réalisé avec l'implication d'étudiants d'écoles de design ou de mode sous la forme de projet école/entreprise.

eMode est une association loi 1901, ce qui apporte une véritable valeur ajoutée dans la concrétisation des projets accompagnés.

Elle permet :

- d'agir en toute neutralité

• de mutualiser les moyens et compétences des membres, pour augmenter la capacité d'innovation et d'investigation technique

• de faciliter les mises en relation, les échanges et la création de synergies

• de partager les coûts et de pouvoir bénéficier de services collectifs, parfois inaccessibles individuellement (ex : veille technologique, matériauthèque...)

• de proposer des tarifs préférentiels aux membres adhérents

• de partager des valeurs communes telles que le Made in France.

L'équipe d'eMode est composée d'ingénieurs textiles qui tissent et entretiennent un réseau de partenaires et professionnels. Ce capital, combiné à un statut associatif, des espaces d'expérimentation et de fabrication et une forte implication dans les réseaux et organismes clés sont autant de facteurs qui permettent d'explorer et de trouver des solutions innovantes et sur mesure.



### eMode et le digital



eMode poursuit activement son exploration des technologies numériques, elle s'associe à des partenaires pour :

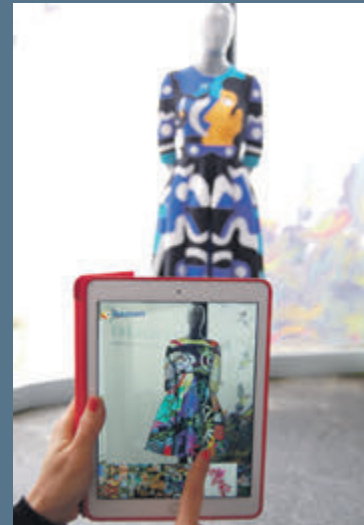
- organiser des conférences et des formations (unity 3D, clo3D).

- tester les solutions de fournisseurs dans ses Labs (logiciels de 3D, casques de réalité augmentée...) et les transférer aux entreprises

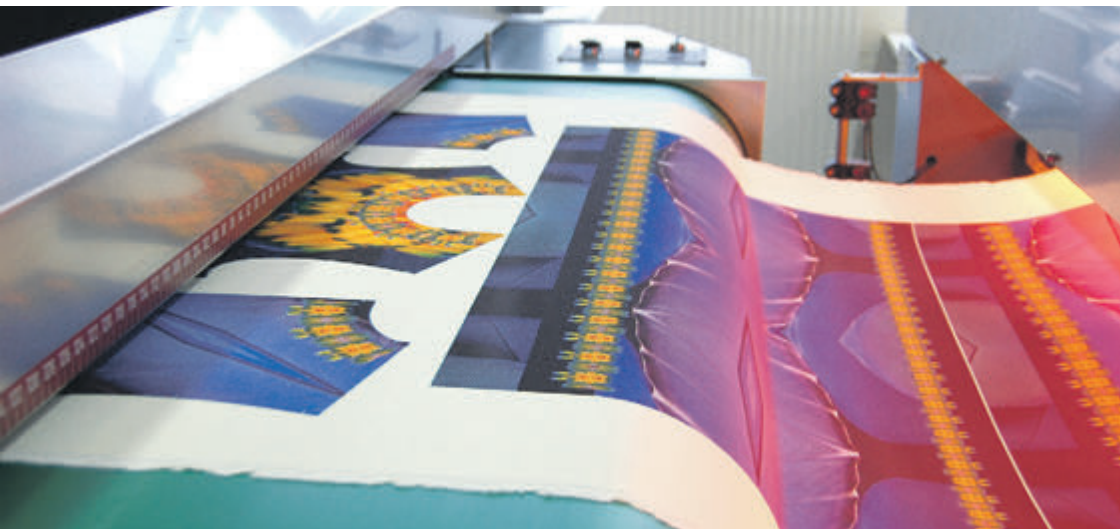
- coordonner le développement d'applications numériques en lien avec l'univers de la mode (application de réalité augmentée réalisée par Pulpsoft pour T&G présentée au Musée du Textile et de la Mode à Cholet)

- mettre en lien les entreprises/start up avec des laboratoires/écoles d'ingénieurs et lancer des projets avec implication d'étudiants ou de doctorants

- organiser des Workshops : le jeudi 16 mai dernier, eMode a reçu la start up Milan AV JC. L'occasion de tester le concept de «zero waste» (zéro déchet) et la conception 3D associée à l'impression numérique textile pour concevoir et fabriquer des produits mode créatifs et respectueux de l'environnement.







Tò&Guy

« eMode attire sur le territoire choletais des talents d'autres régions souhaitant bénéficier de son accompagnement ainsi que d'un maillage industriel dynamique au savoir-faire reconnu. »

Carole Coutand,  
directrice de la plateforme eMode

## Rejoindre le réseau eMode

Rejoindre et adhérer au réseau eMode, c'est :

- bénéficier de mises en relation  
« Dès lors que eMode identifie auprès d'un client une problématique à laquelle une entreprise adhérente pourrait apporter une solution, celle-ci est recommandée directement ou sollicitée dans le cadre d'un appel à compétences. L'objectif est double : d'une part, apporter des réponses concrètes et réellement adaptées aux besoins pour développer un produit, et d'autre part, contribuer au développement commercial des adhérents » souligne Carole Coutand.
- profiter d'une prestation unique de veille technologique multi-sources  
« L'équipe de eMode recherche, décrypte et analyse les tendances, initiatives et innovations. Il s'agit d'apporter aux adhérents du réseau eMode une vision d'ensemble et leur permettre d'appréhender et anticiper les évolutions du marché sous différents angles » précise la directrice, ajoutant : « La technothèque, véritable mine d'or, est à la fois source d'inspiration créative, vivier de procédés et contacts de fabricants. »
- accéder à des moyens d'envergure, mutualisés  
Le réseau eMode permet à ses adhérents d'être formés pour utiliser en autonomie le plateau technique ou un équipement spécifique. « Ils peuvent aussi choisir de missionner directement eMode pour l'échantillonnage et le prototypage de motifs, ou la fabrication de petites séries, indique Quentin Pérès, responsable technique. Les cahiers des bureaux de tendances, les books des

matières en stock, ainsi que les nuanciers Pantone sont également disponibles en prêt pour faciliter les échanges. L'objectif est de permettre à chaque adhérent de pouvoir bénéficier de moyens qu'il n'aurait pu financer seul, indépendamment de l'envergure ou la nature de son projet ou de sa structure. »

- profiter de tarifs préférentiels  
Pour tous les adhérents, des tarifs préférentiels sont appliqués sur l'ensemble des prestations. Pour souhaiter la bienvenue à chaque nouvel adhérent, une visite de groupe est proposée. Quinze personnes peuvent ainsi profiter de ce moment et assister à une visite commentée du plateau technique et de démonstrations. Chaque adhérent peut également participer à des événements culturels et technologiques organisés par eMode et ses partenaires (journées techniques, conférences, démonstrations, visites...).

Enfin, intégrer le réseau, c'est aussi partager des valeurs communes, et notamment défendre et valoriser le Made in France. C'est autour de cet esprit que le réseau eMode, fort d'une quarantaine de membres, s'étoffe chaque année.

### Infos :

Plateforme eMode  
20 rue du Carteron à Cholet  
Tél.: 02 41 71 69 33  
contact@emode.fr - www.emode.fr

## Témoignages

Tò&Guy (marque de mode) : « eMode nous a permis d'accéder à un champ d'expérimentations dans les domaines innovants de l'impression numérique textile et de la réalité augmentée, déterminant dans les choix que nous avons faits. »

Les Pieds dans les Étoiles (marque décoration univers de l'enfant) : « eMode, c'est l'esprit FabLab, mais avec la dimension professionnelle en plus ! »

Griff Décor (ennoblisser) : « Avec eMode, nous travaillons main dans la main, en véritables partenaires. »

Lycée de la Mode (établissement de formation) : « eMode, ou comment offrir un accès à des ressources et une expertise inégalable pour favoriser la créativité de nos étudiants et maintenir un niveau d'avant-garde de nos formations. »

Groupe Mulliez-Flory (concepteur vêtements professionnels) : « eMode, c'est un gain de performances : démarcation des concurrents, time-to-market, communication, relations commerciales, capacité d'innovation, etc. »

AB Les Ateliers (centre de formation tapissier d'ameublement) : « eMode, c'est à la fois un véritable accélérateur pour les projets de nos stagiaires et un élément de différenciation vis-à-vis de nos concurrents. »



# La plateforme eMode est composée de trois espaces dédiés à l'inspiration, à l'expérimentation et à la création



**eMode**  
Technologies créatives



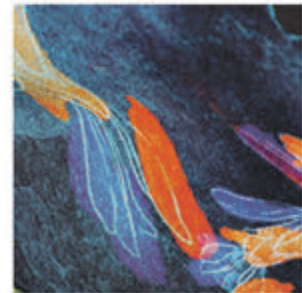
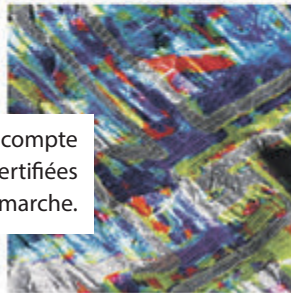
## • Lab 1 : Couleurs et motifs

La plateforme eMode accompagne ses clients pour imaginer et concevoir les motifs de leurs créations. Outils et expertises sont à leur disposition et permettent d'optimiser leurs choix de couleurs. En veille sur les innovations technologiques et leurs applications, eMode apporte les solutions pour modéliser les collections et visualiser les recherches en 3D, réalité virtuelle ou augmentée.

Le choix des couleurs et des motifs est une étape primordiale qui influera sur le rendu final.

## • Lab 2 : Matières et tests

Source d'inspiration pour le projet, la Technothèque eMode présente un panorama complet pour découvrir la matière idéale. Espace d'expérimentation des techniques d'ennoblissement, eMode mutualise ses ressources et son réseau pour permettre de tester les motifs sur supports traditionnels ou innovants : textiles, cuirs, bois, composites... Impression numérique, gravure laser, sérigraphie, broderie, marquage ultrason... Les technologies sont au service de la créativité!



Des tests sont réalisés sur les matières définies pour rendre compte du projet réel. Les encres utilisées sont à base d'eau et certifiées Oeko-Tex, une transparence voulue pour l'ensemble de la démarche.



## • Lab 3 : Prototypage et fabrication

À l'issue de la phase de création, eMode guide le client pour finaliser son projet. Son plateau d'impression numérique textile offre la possibilité de développer des motifs sur des matières diversifiées et passer à la phase de prototypage. La plateforme donne également accès à un ensemble d'équipements performants pour expérimenter d'autres procédés de fabrication.

eMode et son réseau Made in France d'entreprises aux savoir-faire spécifiques assurent un suivi industriel qualitatif et de proximité.

Avant l'étape de la fabrication auprès des entreprises locales et régionales, la phase de prototypage signe l'aboutissement de la mission confiée à la plateforme eMode.



Mardi à 13 h 30, 17 h 15 et 20 h - Mercredi à 6 h 30, 14 h 45, 18 h 10 et 21 h - Jeudi à 6 h et 10 h 30 - Vendredi à 8 h 30, 13 h 45, 18 h 10 et 21 h 30  
Samedi à 9 h 20, 15 h et 19 h 10 - Dimanche à 8 h 05, 12 h, 16 h 05 et 21 h 10 - Lundi à 10 h 15, 14 h 05 et 21 h 30

**Horaires de diffusion En supplément :**  
Box Orange Canal 378 ou [www.tlc-cholet.com](http://www.tlc-cholet.com)